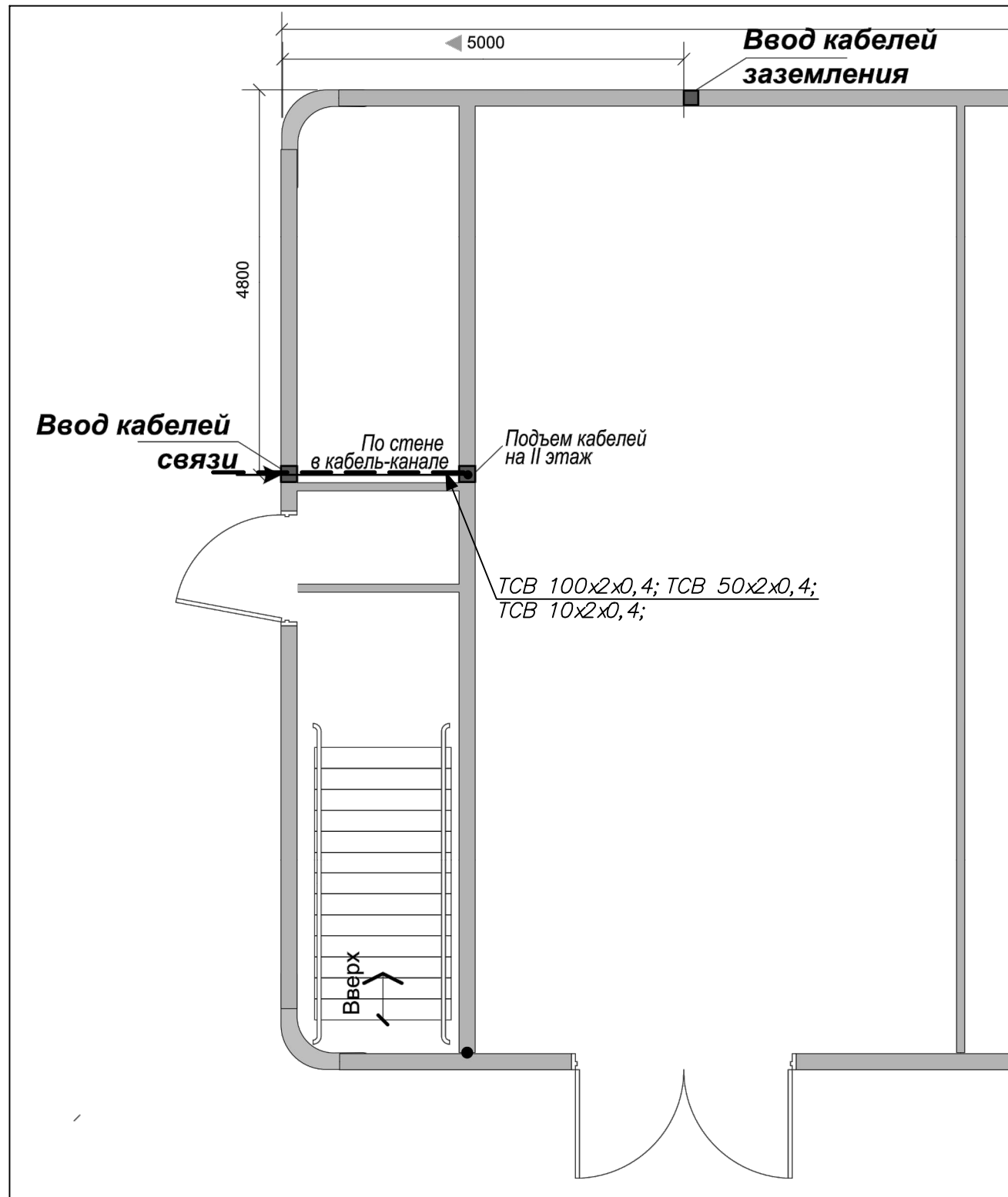
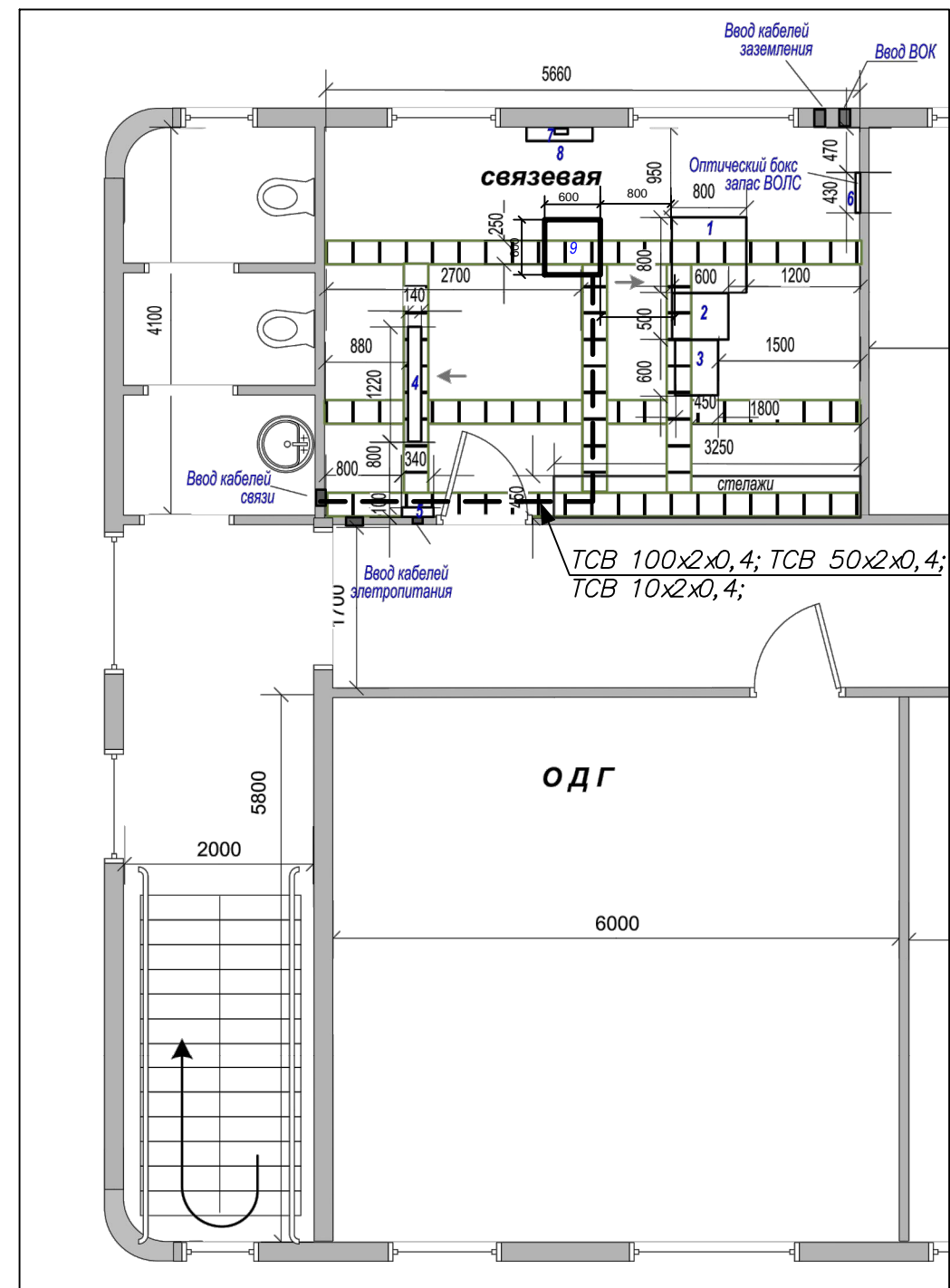


1 этаж



2 этаж



Примечания:

- При вводе в здание установить муфты;
- Прокладку по зданию выполнять кабелями марки ТСВ.
- Прокладку выполнить по кабельному каналу и по существующим кабельным конструкциям.

Условные обозначения:

- 9 - Кроссовый шкаф 600x600 42U
- - Кабели ТСВ 100x2x0,4; ТСВ 50x2x0,4; ТСВ 10x2x0,4;

Согласовано

Взам. инв. N

Подп. и дата

Инв. N подл.

Изм.	Кол.уч.	Лист	Индок	Подп.	Дата	153-ОК-НСС		
						Транспортно-пересадочный узел "Канавинский" расположенный по адресу: г. Нижний Новгород, станция Н.Новгород - Московский, направление Горький - Киров, уч. 1 на Московском шоссе между зданием ЭЧ-2 (г. Н.Новгород, ул. Московское шоссе, литер К1) и экспериментальным цехом ГДМВ (г. Н.Новгород, ул. Московское шоссе, д. 6а)		
						Сети связи. Вынос сетей связи из зоны строительства	Стация	Лист
Разраб.	Вильман					П	3	
Пров.								
Нач.отг.								
План прокладки кабелей связи. Здание ОДЦЭ						ООО "Стройпроект" г. Н.Новгород 2017 г.		
Н.контр.	Корчагина							
ГИП	Ларионов							